

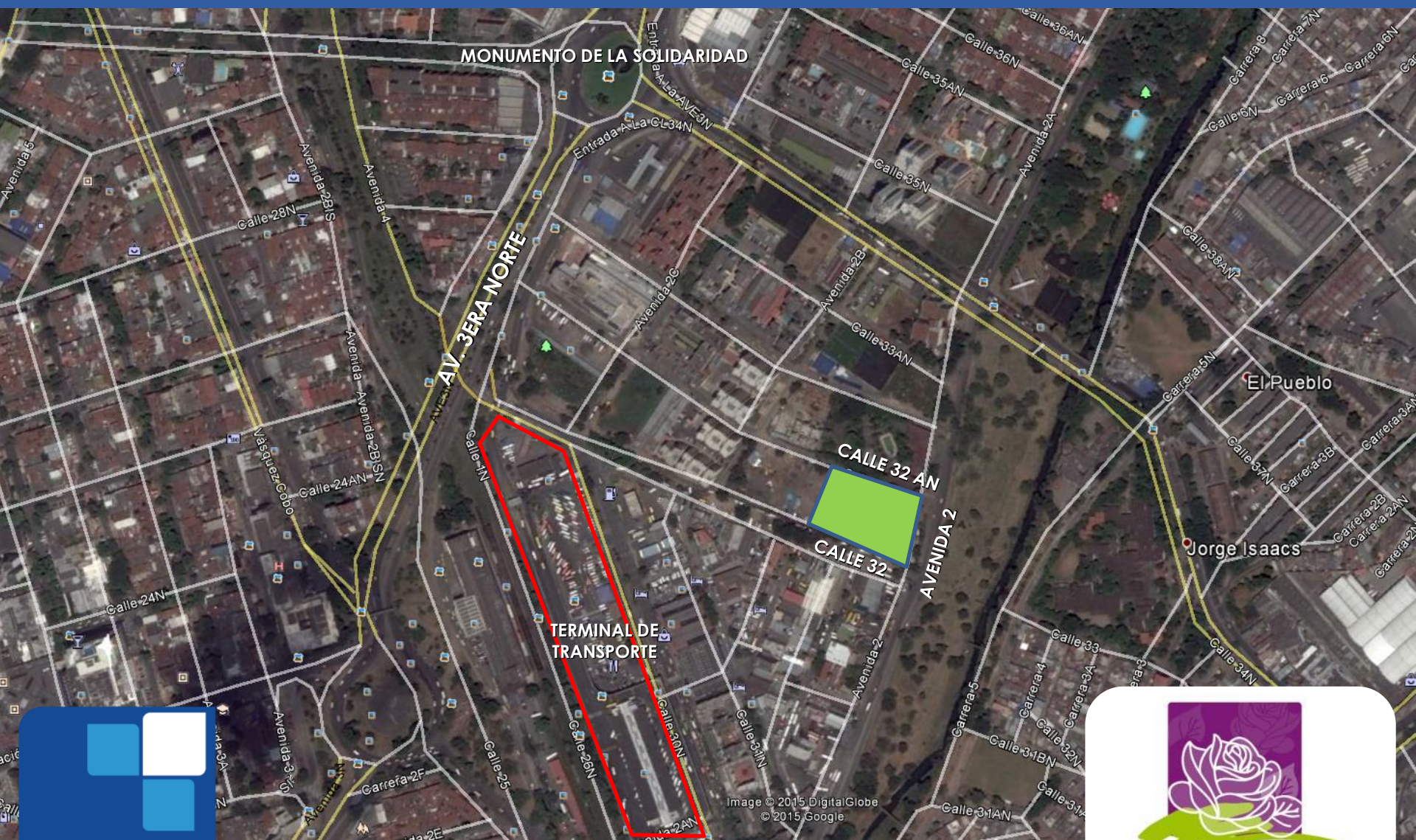


## CONJUNTO RESIDENCIAL





## LOCALIZACION



## UBICACIÓN DEL PROYECTO

El proyecto se ubica en la Av. 2 Norte entre calles 32 y 32 A Norte con ingreso por la parte de atrás de la Clínica Saludcoop, cercano al Centro Comercial Chipichape, el World Trade Pacific Center, Centro Comercial Único y supermercados como La 14, Jumbo y Éxito. Así mismo se encuentra a pocos minutos de distintos complejos médicos como la Clínica de los Remedios, Clínica de Occidente, Clínica Nueva EPS y Clínica Sigma.

Su cercanía a importantes vías del norte facilitan la movilidad de la zona, Avenida Sexta, Avenida de las Américas, Calle 25, Avenida 3ra Norte.

Próximo al terminal de transportes el cual le garantiza un excelente flujo de transporte público municipal e intermunicipal.



## DESCRIPCIÓN DEL PROYECTO

- ✓ El conjunto se compone de 2 torres, cada una de 12 pisos para un total de 216 apartamentos
  - ✓ Cada Torres es de 9 apartamentos por piso
    - ✓ Dos ascensores por torre
- ✓ Cada apartamento cuenta con 1 parqueadero
  - ✓ 46 Parqueaderos para visitantes
- ✓ Portería y oficina de administración
  - ✓ Piscina para niños y adultos
    - ✓ Cancha múltiple
    - ✓ Salón social
    - ✓ U.T.B.
    - ✓ Juegos infantiles
  - ✓ Amplias zonas verdes

### ÁREA APARTAMENTO TIPO:

Área construida de 67.10 m<sup>2</sup>

Área privada de 60.52 m<sup>2</sup>





# PLANTA URBANA



## PLANTA PRIMER PISO





## PLANTA PISO TIPO



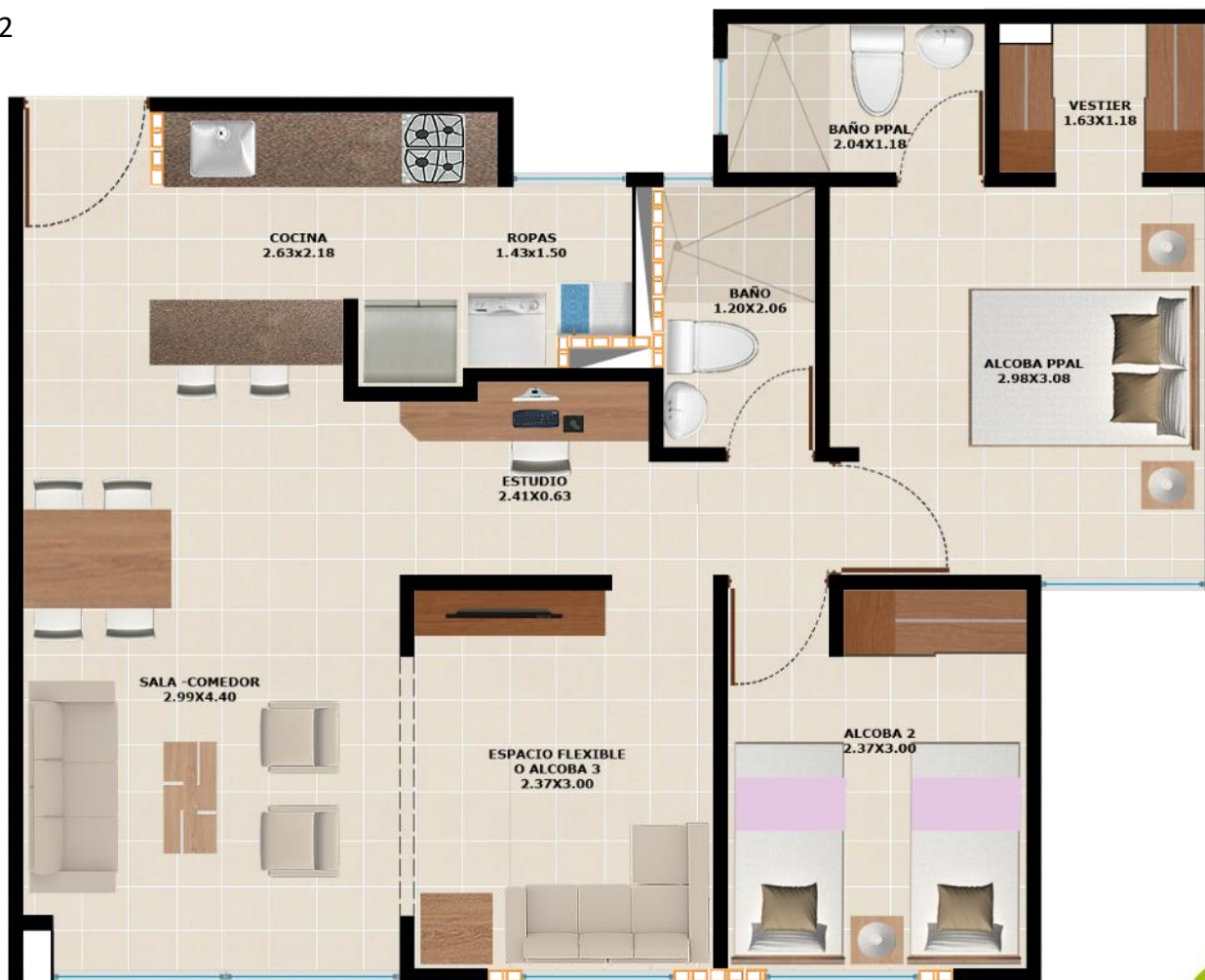


## APARTAMENTO TIPO PRIMER NIVEL

### Apartamento tipo

Área construida: 64.54 m<sup>2</sup>

Área privada: 58.08 m<sup>2</sup>



## APARTAMENTO TIPO PISO 2 - 12

### Apartamento tipo

Área construida: 67.10 m<sup>2</sup>

Área privada: 60.52 m<sup>2</sup>





## CONJUNTO RESIDENCIAL





## ZONA SOCIAL





## SALA COMEDOR



## COCINA





## ALCOBA PRINCIPAL CON BAÑO Y VESTIER

